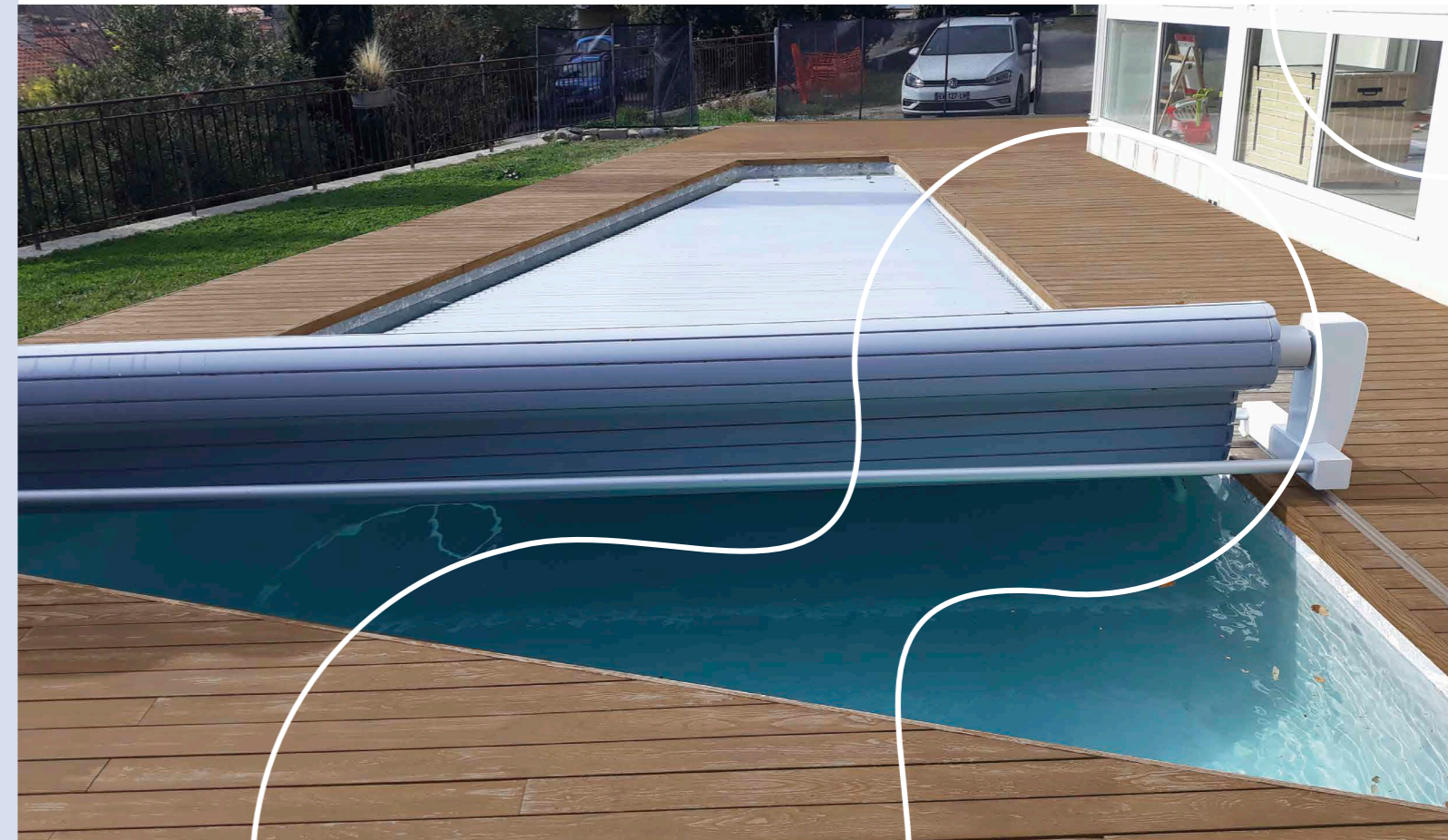


BAHIA MOBILE SOLAIRE

COUVERTURE AUTOMATIQUE HORS SOL



- S'adapte à toutes les typologies de bassin
- Autonome, panneau solaire inclinable et déplaçable
- Rail en saillie ou encastrable
- Fabrication française



FLUIDRA

BAHIA MOBILE SOLAIRE, LES COMPOSANTS :

LES LAMES DE COUVERTURE AUTOMATIQUE

Les lames sont un composant qui font partie intégrante de la couverture automatique hors sol. Elles se doivent conformes à la norme, esthétiques & durables.

Les lames en PVC garantissent :

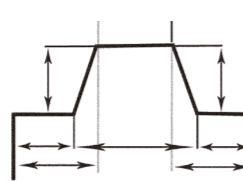
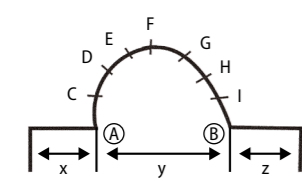
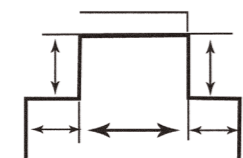
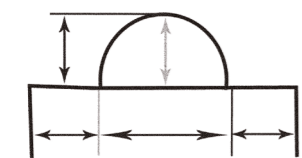
- Une conformité à la norme,
- Une résistance aux UV et aux chocs,
- Un profilé de lame épuré et une large gamme de coloris pour parfaire avec l'environnement,
- Une excellente flottabilité et étanchéité grâce aux bouchons soudés,
- Une garantie de 3 ans,
- Une compatibilité avec un traitement de l'eau par électrolyseur au sel,
- Une découpe des lames PVC pour toutes les configurations de bassin.



LES FINITIONS DU TABLIER ET LES ESCALIERS



Formes



LES SYSTÈMES DE SÉCURITÉ

À fixer sur paroi ou sur arase

Un système boucle avec sangle en tissu



Système en ABS



Système en INOX

Boucle en INOX 316 L + sangle en pvc à la couleur de la lame



OPTION COVER CONNECT

COVER CONNECT combine un boîtier de commande mural sans fil + une borne d'appairage Bluetooth pour application mobile gratuite et sans engagement.

Conforme à la norme, il vous permettra d'ouvrir et fermer votre bassin depuis votre smartphone ou depuis le boîtier sécurisé, **PLUS BESOIN DE CLÉ!**



Demandez la documentation de COVER CONNECT!

Pourquoi choisir la Couverture Automatique BAHIA Mobile SOLAIRE



UNE SÉCURITÉ ASSURÉE

La couverture automatique BAHIA MOBILE SOLAIRE assure une sécurité optimale du bassin.

Répond à la norme **NF P90-308** selon le système de sécurité choisi :

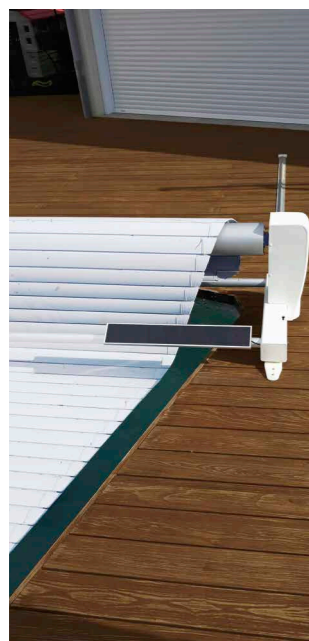
- **Système de sécurité en INOX**, la couverture est conforme si & seulement si la **largeur intérieure du bassin est supérieure ou égale à 2,30 m.**
- **Système de sécurité en ABS** la couverture est conforme si & seulement si la **largeur intérieure du bassin est supérieure ou égale à 2 m.**

Des brides ultra résistantes à fixation murale ou sur arase ferment et sécurisent définitivement la piscine. Une fois attachées, l'accès à l'eau devient impossible*.

La couverture BAHIA MOBILE SOLAIRE, une fois fermée, protège également le bassin des impuretés : feuilles, pollen, poussière...

Enfin, elle assure une barrière thermique : réduit l'évaporation de l'eau et la perte de chaleur.

DES ATOUTS TECHNIQUES ET PRATIQUES



Facilité d'utilisation : grâce à son moteur tubulaire placé dans l'axe d'enroulement et en un simple tour de clé ou depuis votre SmartPhone via l'App Cover Connect, la couverture s'enroule et se déroule en 3 minutes environ.

Tranquillité : BAHIA MOBILE SOLAIRE est équipée, de série, d'un système de fin de course. Une fois la fermeture enclenchée, l'arrêt de la couverture se fait automatiquement en fin de bassin.

La couverture BAHIA MOBILE SOLAIRE est particulièrement adaptée **pour sécuriser & protéger les bassins aux formes non standards :** ovoïde, trapèze, en huit...



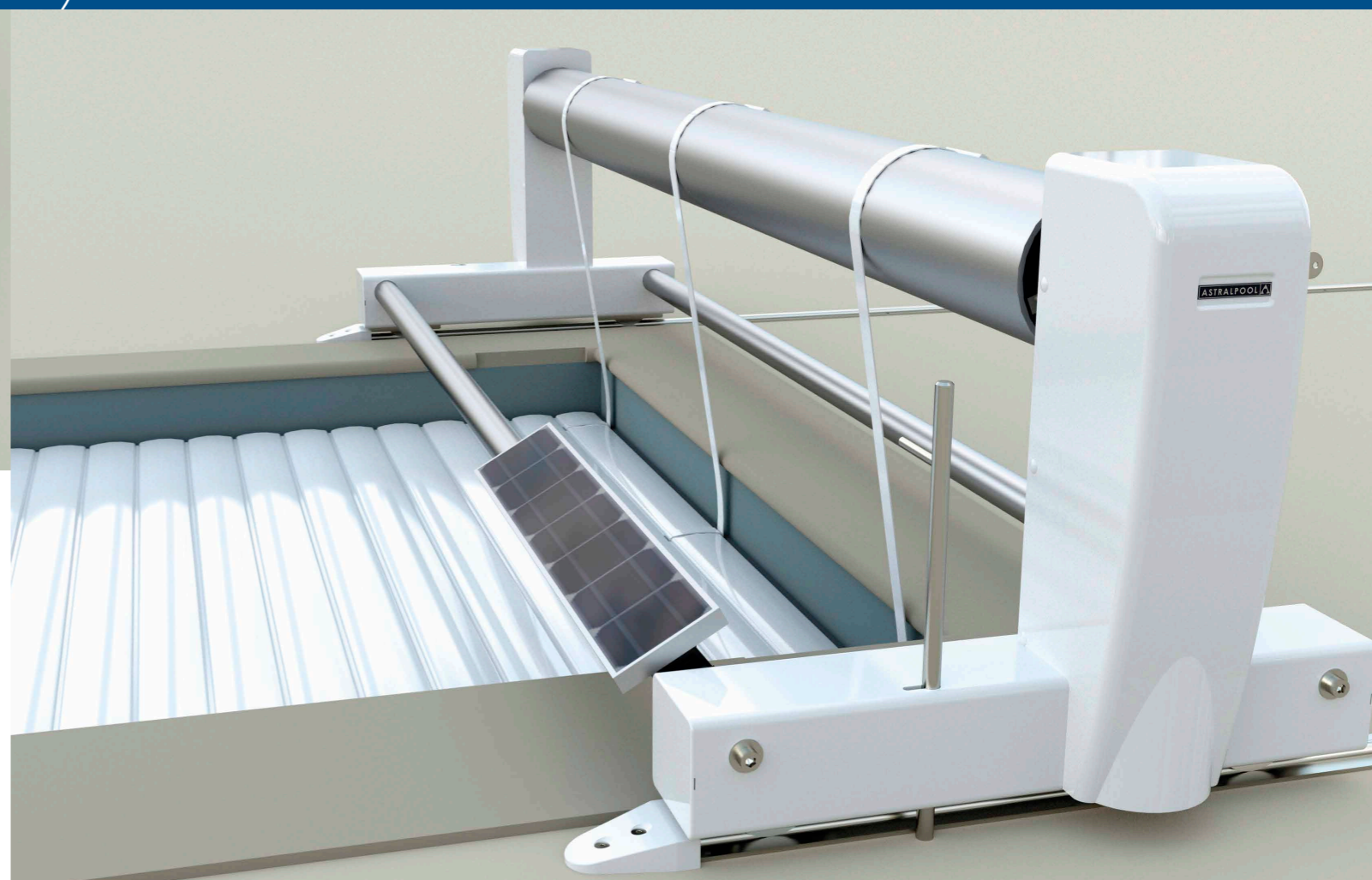
UNE FABRICATION FRANÇAISE ET ESTHÉTIQUE



Conception avec des matériaux de qualité : l'axe d'enroulement de diamètre 146 ou 196 mm (selon la dimension du bassin) est en aluminium anodisé. Les pieds sont en aluminium rilsanisé pour une résistance optimale et donc, une meilleure tenue dans le temps. Pied en PVC blanc.

* **Important :** une couverture de sécurité ne se substitue pas au bon sens, ni à la responsabilité individuelle. Elle n'a pas non plus pour but de se substituer à la vigilance des parents et / ou des adultes responsables qui demeure le facteur essentiel pour la protection d'autrui et notamment des jeunes enfants.

La Couverture Automatique BAHIA Mobile SOLAIRE est écologique



BAHIA MOBILE SOLAIRE



Commutateur sur pied



Moteur : **Tubulaire**



Bassin (dim intérieur) : **5,03 x 12 m maxi**



Solaire



Enroulement : **motorisé solaire grâce au panneau photovoltaïque AVEC** Fin de course **SANS** Contact électrolyse



Pieds :

- Enrouleur motorisé solaire grâce au panneau photovoltaïque
- Pour bassin de dimensions maximum **5,03 x 12 m**
- BAHIA MOBILE SOLAIRE se compose des éléments suivants :
 - > Protection surcharge moteur
 - > 2 Batteries : 2x12V - 7Ah
 - > Autonomie batteries chargées : 20 ouvertures/fermetures
 - > Panneau solaire inclinable + déplaçable en fonction de l'orientation de l'enrouleur
 - > Régulateur de charge empêchant la décharge subite des batteries
 - > 2 rails à visser, longueur des rails 3 ml + 2 butées de rail pour un arrêt de l'enrouleur
 - > En option, des rails encastrés de longueur 3 ml